

SISLOVE

SISTEMAS DE LOCALIZACIÓN DE VEHÍCULOS

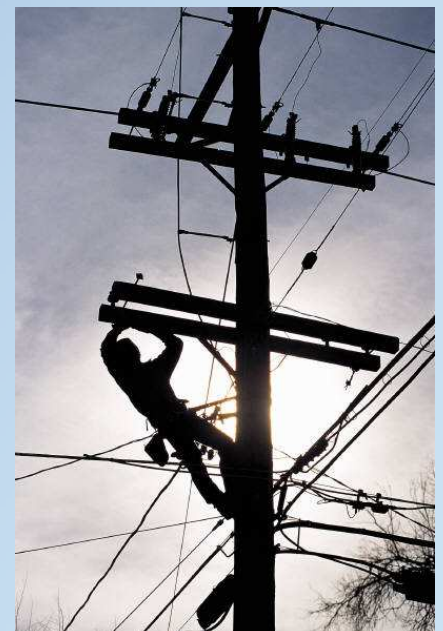
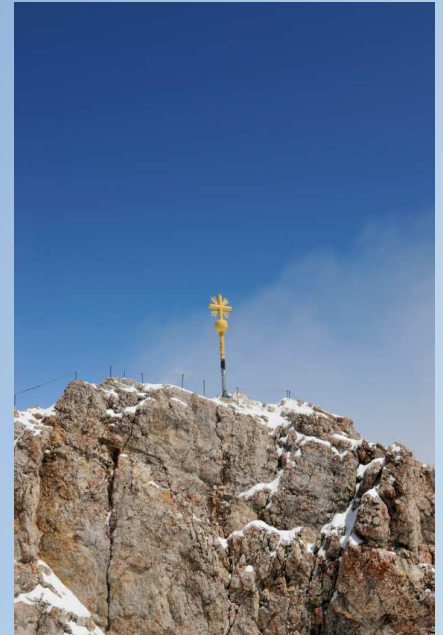
es-717/R

DISPOSITIVO DUAL INTEGRADO RADIO UHF-SATELITE PORTABLE CON POSICIONAMIENTO GPS

es-717/R es un nuevo dispositivo que utiliza comunicaciones vía satélite en datos y mensajería, integrado con radio UHF, aporta doble ubicación GPS, pequeño tamaño, batería para emergencia, rápido despliegue, fácil manejo, se puede utilizar como elemento fijo y portable, su operativa de comunicaciones es global.

Hemos diseñado un producto destinado al uso (preferente pero no exclusivo) de *Utilities* y directamente en compañías productoras de energía eléctrica, gas, petróleo y mantenimientos en zonas remotas. En concreto enfocamos su uso, entre otros, en las centrales hidráulicas, instalaciones eléctricas, oleoductos/gaseoductos, estaciones y subestaciones y los parques eólicos.

En ambas zonas, por lo general no se dispone de cobertura de sistemas de telefonía celular debido a su baja o nula densidad de población. Y en ambas zonas trabaja personal, por lo general de forma solitaria, que no dispone de ningún medio para solicitar ayuda o apoyo técnico. Estos sistemas vienen a solventar este problema con dos métodos distintos pero con igual objetivo: la seguridad de los trabajadores y aumentar la eficiencia operativa y de gestión.



es-717/R DISPOSITIVO DUAL INTEGRADO RADIO UHF- SATELITE PORTABLE CON POSICIONAMIENTO GPS

Ventajas

- ◆ Facilidad de instalación y manejo.
- ◆ Versatilidad de configuraciones, I/O, mensajería de texto, telecontrol, seguimiento, ...
- ◆ Solución para multitud de situaciones de trabajo en cualquier lugar o emplazamiento.
- ◆ Cobertura mundial.
- ◆ Protección y seguridad de personas y bienes.
- ◆ Solución aplicable a diferentes sectores: Utilities, petroleras, gasistas, emergencias, barcos, transportes en general, seguridad, yates, embarcaciones de recreo, ...
- ◆ Es un sistema flexible, escalable, fácilmente ampliable.
- ◆ Permite incorporar y ofrecer al cliente final multitud de servicios entre los que destaca la seguridad basado en cobertura global y ubicación GPS..
- ◆ Comunicaciones bidireccionales, con presentación de información y mensajes mediante display LCD.

Funcionamiento

El sistema consta de dos partes fundamentales las comunicaciones locales y las comunicaciones globales.

Operativa local.

Se basa en dispositivos UHF digital. Permite que los usuarios del sistema se alejen hasta 2km (depende de la orografía de la zona) del equipo base. En todo momento está supervisado, comunicado mediante mensajes de texto, tiempos de guarda, botones de ayuda, emergencia, etc. Toda esta información contiene además la posición GPS de los usuarios conectados a cada sistema. Las comunicaciones son bidireccionales con el Centro de atención, mantenimiento y servicios, que puede estar situado en cualquier parte del mundo.

Comunicaciones globales.

Se basa en dispositivo de comunicaciones por satélite con cobertura global. Este sistema queda integrado con las comunicaciones de operativa local. Permite comunicaciones de datos bidireccionales entre este equipo base y el centro remoto de atención, mantenimiento y servicios. Los tiempos de comunicación globales son < 2 minutos en un 99% de los casos.

Equipo base.

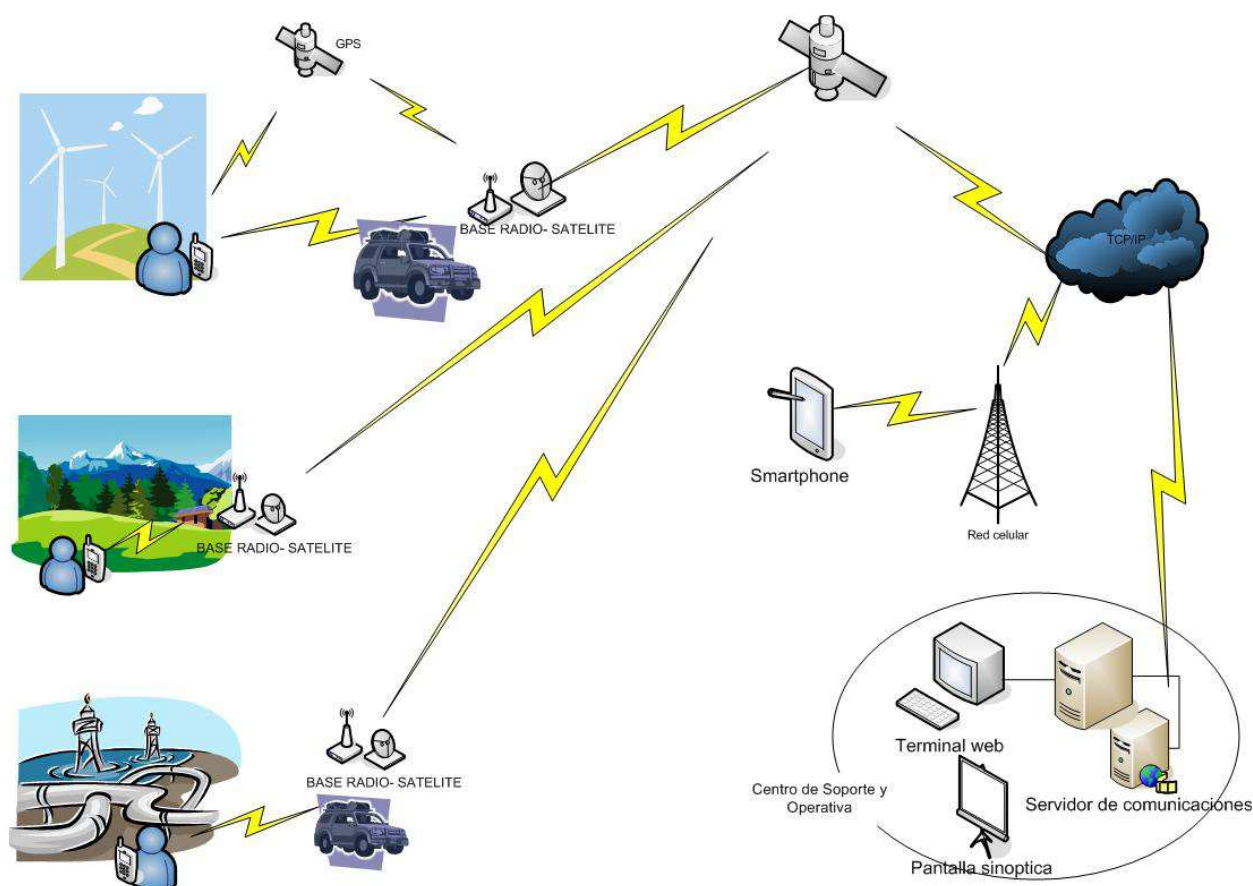
Incluye los elementos de comunicaciones y todos los elementos accesorios para el correcto funcionamiento del sistema. Dotado con pantalla de información de mensajes y alertas del sistema, cobertura, etc. LED indicativos de alimentación, red satélite, etc. Dispone de batería de backup y alimentación externa,. Puede funcionar solo con batería, lo que permite utilización en zonas remotas a las que no se puede acceder con vehículos todo terreno. Puede instalarse fijo o portable tanto de mano como en vehículos.



es-717/R DISPOSITIVO DUAL INTEGRADO RADIO UHF- SATELITE PORTABLE CON POSICIONAMIENTO GPS

Unidad portable

- ◆ Equipo portátil / instalación fija
 - ◆ Reducido tamaño
 - ◆ Combina comunicaciones locales radio UHF con comunicaciones globales por satélite.
 - ◆ Entradas y salidas digitales/ analógicas
 - ◆ Pantalla para leer mensajes, alertas, status, etc.
 - ◆ Cobertura de comunicaciones global
 - ◆ Recepción de mensajería texto
 - ◆ Envío de mensajes de texto predefinidos
 - ◆ Antenas incorporadas
 - ◆ Receptor GPS
 - ◆ Controlado por microprocesador.
 - ◆ Antenas integradas
 - ◆ Utilización de posicionamiento de Red en caso de fallo GPS
- ◆ Sistema de ahorro de energía, standby, maximiza duración de la batería
 - ◆ GPS con chipset Sirf III
 - ◆ Potencia emisión máx. 2w
 - ◆ Conexión de alimentación externa para alimentación y recarga de batería
 - ◆ Aplicación específica de gestión y seguridad con los elementos móviles UHF
 - ◆ Comunicación bidireccional por texto para los usuarios radio a proteger
 - ◆ Despliegue y operatividad inmediata del sistema
- Otras características contacte con su proveedor autorizado.



www.sislove.net/techs

www.sislove.net

RUA NOVA, 19
27001 LUGO
+34 982 25 00 38
info@sislove.net